



Les Auberges de Jeunesse

Belgium

NOS FICHES PRATIQUES
POUR UN SÉJOUR PERSONNALISÉ





Suivre sa bonne étoile jusqu'à l'auberge qui défie le Château de

BOUILLON

Située sur les hauteurs de Bouillon, l'Auberge de Jeunesse vous offrira une vue dégagée sur la Semois et le château. Que rêver de mieux au petit déjeuner? Dominique qui gère l'établissement depuis 25 années ne se lasse pas de cette vue à couper le souffle! Et il semblerait bien qu'elle partage cette passion pour la région avec celles qui ont rejoint l'équipe cette année: Christine, Daphné et Marie Alix. Les Auberges de Jeunesse, c'est aussi cela: la cohabitation des générations et le passage des flambeaux... Au propre comme au figuré d'ailleurs: la visite du château à la torche est presque devenue un incontournable pour celles et ceux qui souhaitent s'immerger dans l'ambiance médiévale.

Infos

Route du Christ, 16 6830 Bouillon
+32 (0)61 46 81 37
bouillon.animation@lesaubergesdejeunesse.be

128 lits (chambres de 2, 4, 6, 8 et 10 lits)
+ 2 gîtes de 8 personnes et 1 gîte de 20 personnes



Les bons plans de Jérôme

L'équipe d'animation de l'auberge ne manque pas de créativité pour faire vivre l'expérience médiévale en s'adaptant à l'âge des publics et en proposant des activités selon les souhaits des enseignant.e.s: tir à l'arc, escrime, etc. À l'intérieur des murs du Château, Nathan aime donner vie à l'histoire et titiller le fantôme de Godefroid de Bouillon... Évidemment, il faut savoir accepter le retour de la manivelle: les attaques des faucons, parfois espiègles, qui ne supportent pas qu'on essaie de leur voler la vedette.

Enfin, si vos élèves veulent voir bien au-delà des rapaces, rêvent d'explorer l'espace ou sont de grands contemplatifs, suivez simplement les étoiles, elles vous mèneront à l'Auberge de Jeunesse de Bouillon où l'équipe d'animation prévoit de vous emmener dans une autre dimension...

OBSERVATOIRE CENTRE ARDENNE ET SCIENCES ASTRONOMIQUES

Isolé et préservé de la pollution lumineuse, le site permettra aux jeunes de toucher à l'astronomie via une approche didactique, voire ludique. Les installations comptent sept coupôles astronomiques et un Planétarium. Un spécialiste vous fera découvrir le site et les instruments, expliquera les missions scientifiques de l'OCA et répondra à toutes vos questions. Ici, l'interface entre l'inaccessible étoile et le public est une personne humaine, qui s'adapte aux demandes spécifiques.





EXEMPLES DE SÉJOURS

HISTOIRE — CULTURE

- Visite pédagogique du Château
- Visite du Musée Ducal (thème Moyen Âge)
- Visite de l'Archéoscope Godefroid de Bouillon
- Musée Scriptura — Musée de l'Écriture
- AVENTURA — Épreuves avec personnages costumés
- Jeu plateau « Vie de Château »
- Jeu de ville — « Observation » ou « Historique »
- Jeu « Mission Château »
- Musée des celtes (Libramont)
- Redu : village du livre et le MUDIA (musée d'art)
- Ardois'Alle (Alle-sur-Semois) : mine (ardoisière) et musée
- Au cœur de l'ardoise (Bertrix) : visite ardoisière
- Musée du tabac (Corbion)
- Ferme des fées (Les Hayons)
- Abbaye d'Orval
- Château d'Herbeumont
- En France : Château Fort de Sedan et Musée de la dernière cartouche à Bazeille

NATURE

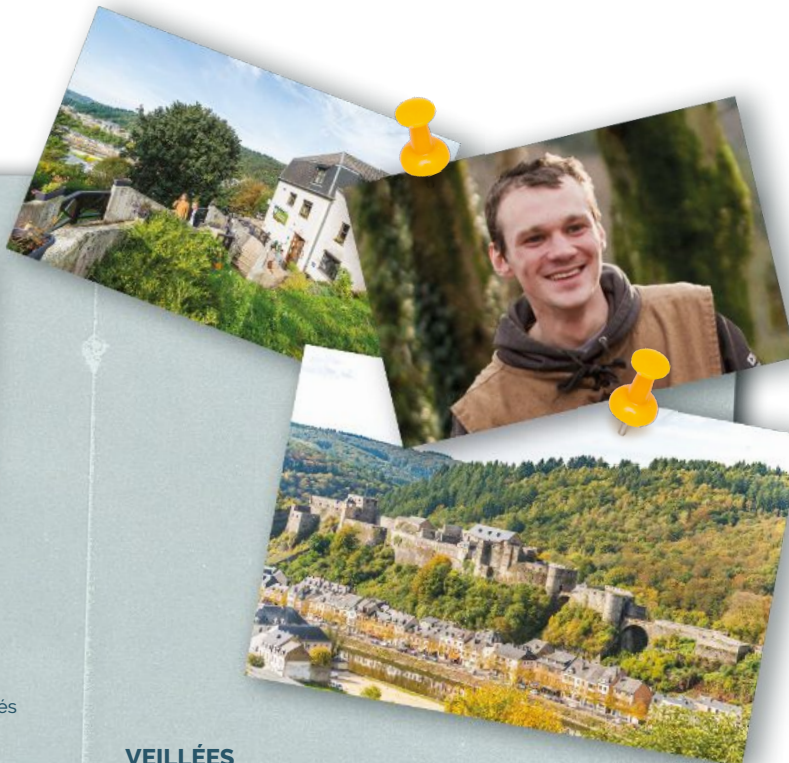
- Visite « Nature et Patrimoine » à Rochehaut
- Visite « Crête des Cerfs » à Bouillon
- Visite pédagogique en forêt
- Jeu plateau « Tempête à la ferme »
- Jeu « Missions Forêt »
- Bergerie d'Acremont (Bertrix)
- Tombeau du géant (randonnée)
- Agri-Musée de Rochehaut
- Luna et les gardiens des forêts (application sur GSM)

SPORT

- Escrime médiévale et tir à l'arc
- Jeux de stratégie et de coopération
- Karting
- Kayak
- Initiation — Boussole et lecture de carte
- Jeu d'orientation en ville
- Pédalo (période estivale)
- Accrobranche, Via Ferrata... — Cap Nature (parc aventure à Bertrix)
- Récréalle (parc de loisirs à Alle-sur-Semois)

SCIENCES

- Observatoire Centre Ardenne — Neufchâteau
- Euro Space Center — Transinne
- Geocaching



VEILLÉES

- Visite du Château à la torche
- Balade nocturne touristique en petit train
- Save Me — Escape Game adapté
- Ronfleur dormant — Jeu d'approche
- Veillée de quiz au choix
- Jeux de foire à l'ancienne
- Balade crépusculaire
- Cinéma

ART

- Centre d'Interprétation d'Art de « l' École de Vresse »

*C'est incroyable
comme les enfants se prennent au
jeu « de rôle ». Quelle expressivité dans
certains visages (surprise, appréhension...)
face à des personnages costumés alors
qu'ils savent que derrière les masques,
il n'y a que les animateurs...*

Nathan, animateur





Un melting-pot
d'expériences à

BRUXELLES

Pousser la porte de Génération Europe, c'est vivre l'aventure bruxelloise et découvrir toutes les richesses de la multiculturalité. Et ce n'est pas le directeur Gabriel qui vous dira le contraire; il peut se targuer d'avoir une équipe riche de près de dix origines différentes!

Bruxelles, capitale de la Belgique, capitale européenne, melting-pot culturel... Il y a tant de raisons d'y aller! Que vous vouliez voir les incontournables symboles de la Belgique (la Grand-Place, l'Atomium, le Manneken Pis,...), visiter le quartier européen ou vivre une expérience bruxelloise quelque peu alternative, Delphine saura vous conseiller et vous concocter un programme sur mesure.

L'ensemble de l'équipe est sensible aux attentes des enseignant.e.s et des parents en terme de sécurité, c'est pourquoi chacun redouble de vigilance lors des déplacements en ville et accompagne les jeunes dans cet apprentissage. Ce qui n'empêche pas, en chemin, de papoter avec les élèves: Zack, par exemple, adore écouter leur histoire et s'intéresse à leur réflexion sur Bruxelles lorsqu'ils comparent leur lieu de vie à la capitale.

Un morceau de métal suspendu au plafond de l'auberge? Si vos élèves se questionnent sur cet objet insolite, envoyez-les chez Mélissa, Maurine, Raphaël ou Sandro: ils se feront un plaisir d'en expliquer l'origine! Qui l'eût cru: une pièce de l'Atomium dans l'Auberge de Jeunesse?

Infos

AUBERGE DE JEUNESSE - GÉNÉRATION EUROPE

Rue de l'Eléphant, 4 1080 Bruxelles
+32 (0)2 410 38 58
brussels.europe@lesaubergesdejeunesse.be

167 lits (de 2 et 4 lits)

LA FONDERIE — Un voyage dans le Bruxelles industriel d'hier pour comprendre les enjeux d'aujourd'hui

C'est au cœur du «Petit Manchester belge», dans le centre historique de Molenbeek, que se trouve ce Musée des industries et du travail qui est, en fait, une ancienne fonderie d'art, celle d'une époque où le quartier était un riche centre industriel. Ici, on s'intéresse au riche passé industriel de Bruxelles pour comprendre ses conséquences urbanistiques et sociales, tout en apportant un éclairage sur les enjeux contemporains de la ville. Ce musée propose des expositions, des ateliers, des animations et des parcours thématiques en ville pour tous les âges.

AUBERGE DE JEUNESSE «GÉNÉRATION EUROPE»

«Le racisme, on vaut mieux que ça!», C'était la phrase «humaine» que les élèves ont reconstituée lors d'un événement qui s'inscrivait dans une campagne de lutte contre le racisme: un beau moment d'engagement citoyen... Je me souviens des fous rires des élèves qui avaient des crampes à force de tenir les feuilles de papier vers le haut mais aussi de leur ferme volonté de participer à cet événement sur la Place du Cinquantenaire. La prof nous a remerciés pour ce petit plus improvisé par nos soins... Zack, animateur d'accueil



EXEMPLES DE SÉJOURS

EUROPE

- Quartier européen en extérieur
- Parliamentarium — Centre des visiteurs du Parlement européen
- Maison de l'Histoire européenne
- Mini-Europe

CULTURE/HISTOIRE

- Grand-Place de Bruxelles et alentours
- Maison du Roi — Musée de la Ville de Bruxelles
- Musée des Égouts
- Coudenberg
- La Fonderie — Musée de l'Industrie et du Travail
- Musée Belvue — Histoire de Belgique
- Musée royal de l'Armée et d'Histoire militaire
- Musée de la Police
- Musée du Cinquantenaire
- Atomium
- Porte de Hal
- Train World — Musée de la Société nationale des chemins de fer belges
- Musée bruxellois du Moulin et de l'Alimentation
- Musée des Enfants

SCIENCES ET ENVIRONNEMENT

- Muséum, Institut royal des Sciences naturelles de Belgique
- Planétarium de l'Observatoire royal de Belgique
- Ferme pédagogique — La FINCA

ART

- Parcours BD — Activité en extérieur
- Centre belge de la BD
- Tour japonaise
- Pavillon chinois
- Parcours Art Nouveau dans le quartier des Marolles
- Musée Horta (Art Nouveau)
- Musées royaux des Beaux-Arts de Belgique — Magritte, Fin-de-Siècle, Oldmasters, Modern...
- mim — Musée des Instruments de Musique
- MIMA — Musée d'art urbain et de culture 2.0
- KANAL Centre Pompidou — Art contemporain
- Musée Mode et Dentelle

Je me souviens d'un beau moment à la patinoire... On a commencé à faire une mini-chaîne avec quelques enfants et, petit à petit, les autres nous ont rejoints pour former une chaîne géante. C'était vraiment beau de voir les enfants aller vers ceux qui restaient à l'écart pour les intégrer.

Maurine, animatrice d'accueil

CITOYENNETÉ

- Atelier d'immersion d'OXFAM — Mondiapolis (mondialisation) ou « Bolivie » (climat)
- Visite de la Chambre et du Sénat
- RTBF — Visite et / ou atelier
- Palais de Justice
- Jeu « Democracy » au Belvue
- Caserne des Pompiers

DIVERTISSEMENT

- Chocolat, procédé de fabrication de la praline — Planète chocolat
- Musée du Cacao et du Chocolat
- Koezio — Parc d'aventure indoor
- Autoworld — Musée de l'automobile
- Parcours Gémotions (avec sms) sur la Grand-Place • Brasserie Cantillon et Musée bruxellois de la Gueuze
- Soirée à l'auberge
- DVD à l'auberge
- Soirée « Carte postale »
- Soirée citoyenne — avec la Fédération belge d'Improvisation Amateur
- Jeux de société
- Bricolage

SORTIE EN SOIRÉE

- Promenade nocturne dans les rues de Bruxelles
- Cinéma
- Théâtre royal de Toone — Spectacle de marionnettes

C'ÉTAIT AU TEMPS OÙ BRUXELLES RÉVAIT...

Vous pouvez aussi séjourner à Jacques BREL, l'une de nos autres auberges!

InlAs

GÎTE D'ÉTAPE - AUBERGE DE JEUNESSE
« Jacques Brel » asbl
Rue de la Sablonnière, 30 1000 Bruxelles
+32 (0)2 218 01 87
brussels.brel@hostelbrussels.be
170 lits (chambres de 2, 3, 4, 6 et 8 lits)





Une expérience carolo
pour « dé-miner »
les préjugés

CHARLEROI

L'Auberge de Jeunesse de Charleroi a ouvert ses portes en octobre 2018! De style industriel épuré, la petite dernière du réseau est située dans la partie rénovée de la ville basse. Charleroi est, en effet, en pleine redynamisation: d'importants travaux qui dessinent un visage nouveau à la ville ont été réalisés...

Aujourd'hui, c'est une ville dont le secteur socio-culturel est d'un dynamisme sans borne, un peu à l'image de la jeune équipe que Sébastien a composée. Sébastien, c'est l'ancien directeur de l'Auberge de Jeunesse de Mons qui est revenu sur ses terres d'origine pour participer à la renaissance de sa ville. Mathilde, Marie, Céline et Bruno vous parleront de leur ville avec amour; vous les reconnaitrez facilement à leur polo noir, flanqué d'un « Salut m'chou ». Venir à l'auberge, c'est sentir ces jeunes fiers de leur ville qui se relève, riche de son passé industriel et résolument tournée vers l'avenir.

C'est aussi ici que vous pourrez travailler, avec vos jeunes, sur la déconstruction des stéréotypes si vous optez pour le programme « Déminons les préjugés ». Enfin des balades sur les terrils, des parcours Street Art ou le long des anciens quartiers industriels finiront de bousculer vos élèves.

Infos

Rue du Bastion d'Egmont 3 6000 Charleroi
+32 (0)71 15 81 28
charleroi@lesaubergesdejeunesse.be
189 lits (chambres de 2, 3, 4, 6 lits)



QUAI10

Vous pénétrez ici dans un univers ultra contemporain dédié au jeu vidéo et au cinéma. Les propositions pédagogiques sont variées et inédites. Elles permettent de questionner, de comprendre, de critiquer des jeux vidéo et les images véhiculées par ceux-ci. Quai10 propose également des modules de formation cinéma (langage cinématographique). Le programme « Écran large sur tableau noir » présente des films (et animations) adaptés aux publics de la maternelle au secondaire.





EXEMPLES DE SÉJOURS

CULTURE/ART/HISTOIRE

- Rallye découverte de la ville
- Visite guidée de la ville — thématique au choix: BD, Artisanat, Insolite, Street Art, Architecture, Histoire...
- MBA — Musée des Beaux-Arts de Charleroi
- BPS22 — Musée d'Art de la Province de Hainaut
- Quai10
- Street art + balade métro insolite
- Bois du Cazier
- Musée du verre
- Musée de la photographie
- Centre de découverte du chemin de fer vicinal
- Bois du Luc, musée de la mine et du développement durable
- Maison de l'imprimerie
- Beffroi de Thuin
- Musée de la batellerie — Thuin
- Les jardins suspendus — Thuin
- Abbaye de Villers-la-Ville — Animations
- Abbaye d'Aulne
- Visite d'une brasserie
- Distillerie de Biercée
- Le château de Chimay
- Chimay Experience
- Musée Royal de Mariemont
- Musée international du carnaval et du masque — Binche

DIVERTISSEMENT

- Cinéma
- Bowling
- Patinoire
- Karting
- Lasergame
- Airspace Indoor skydiving
- Piscine Elios
- Centre de délasserment de Claire-Fontaine
- Le relais de Falempise — Centre récréatif des Lacs de L'Eau d'Heure
- Chocolaterie «Couleur chocolat»

SCIENCES

- Centre de culture scientifique de l'ULB
- Visite guidée du Barrage de la Plate Taille et du skywalk
- Les Voies d'Eau du Hainaut — Le Plan incliné de Ronquières, Le Canal du Centre historique, l'Ascenseur funiculaire de Strépy-Thieu



© Charleroi Tourisme - Géra Samin



© L'Eau



© Vandercaem



*Charleroi, c'est comme dans
«Les Ch'tis», on pleure
quand on arrive et on pleure
quand on doit repartir.*

Marie, animatrice d'accueil

PARC ANIMALIER

- Pairi Daiza


ENVIRONNEMENT, NATURE

- CRIE de Mariemont
- Aquascope Réserve naturelle de l'étang de Virelles — Animation
- La grange aux papillons
- Ferme pédagogique

SPORT

- Centre sportif «La ferme du Château»
- Escalade
- Accrobranche, tyrolienne, vélo... à Natura Parc — Lacs de L'Eau d'Heure
- Sports nautiques — Lacs de L'Eau d'Heure





Quand la
jeunesse fait tomber
les barrières à

CHAMPLON

Champlon? Ah oui, la barrière de Champlon en Ardenne! Mais qui sait encore ce qu'est cette barrière? Nackita saura vous parler de cette réalité qui a aujourd'hui disparu en Ardenne: celle des territoires locaux où on arrête les gens pour prélever des taxes lorsqu'ils transportent des produits spéciaux... Cet ancêtre du péage est l'occasion pour les jeunes de se questionner sur la façon de circuler et de faire du commerce.

À l'auberge de Champlon, c'est l'esprit « immersion dans la nature » qui règne. L'équipe d'animation s'est spécialisée dans le wildcraft (survie). On part à l'aventure, on apprend quelques rudiments de la vie sauvage, on construit un four à la chaux et on y cuit des gaufres... L'équipe met un point d'honneur à inscrire la démarche citoyenne dans les ateliers proposés.

Vous vous trouverez, dans cette auberge de taille familiale, comme à la maison, accueillie·es par un jeune directeur, Guillaume! De quoi montrer aux élèves que la jeunesse a aussi l'esprit d'initiative et relève des défis...

Alors si votre défi à vous, c'est briser la glace avec vos élèves, partir en Team Building ou vivre l'immersion dans la nature, franchissez la barrière: Champlon vous attend!

Infos

Rue de la Gendarmerie, 5 6971 Champlon
+32 (0)84 45 52 94
champlon@lesaubergesdejeunesse.be
83 lits (chambres de 2, 3, 4, 5, 6, 7, 8 et 9 lits)



LE SITE DU FOURNEAU SAINT-MICHEL, UNE IMMERSION DANS LA VIE RURALE WALLONNE DU 19^{ÈME} SIÈCLE



On explore un village de l'Ardenne d'autrefois dans un espace naturel préservé (biodiversité) et on découvre le mode de vie de nos ancêtres, tout en étant sensibilisé au respect de la faune et de la flore. Des habitations, des fermes, une école, une chapelle ont été transplantées dans ce domaine exceptionnel où un haut-fourneau du 18^{ème} siècle atteste de la sidérurgie ancienne. Le site vous fera aussi découvrir les métiers d'antan...



EXEMPLES DE SÉJOURS

ACTIVITÉS « NATURE » ET BIODIVERSITÉ

- Wildcraft (techniques de survie, constructions...)
- Cuisine nature (faire du feu, cuisiner; possibilité de préparer son repas du soir à base de produits bio ou locaux et de qualité)
- Balade nature sur les traces des animaux
- Land Art
- Chèvrerie de Mierchamps, visite de la ferme et du potager
- Trucs et astuces pour sauvegarder la planète (mini-jeux)
- Une demi-journée consacrée à la biodiversité + visite d'un potager local
- Parc Chlorophylle
- Centre Riveo, Centre d'Interprétation de la Rivière

GÉOLOGIE

- Grottes de Hotton ou de Han

CULTUREL

- Fourneau Saint-Michel
- Musée des Celtes et ateliers
- Rallye-découverte de La Roche-en-Ardenne
- Musée Vivant de La Laine et Parc Animalier "Animalaine"

MÉMOIRE / HISTOIRE

- Bastogne War Museum

PARC ANIMALIER

- Parc animalier des Grottes de Han
- Parc à gibier de Saint-Hubert
- Parc à gibier de La Roche-en-Ardenne

PSYCHOMOT' / DÉCOUVERTE DE SOI ET SON ENTOURAGE / COOPÉRATION

- Musiquons la forêt
- Jeux de groupes, jeux de coopération
- 5 sens en pleine nature

BALADES

- Balade contée
- Balade nature sur les traces des animaux



SPORT

- Tir à l'arc et autres méthodes anciennes de tir ou de chasse
- Chasse au trésor
- Course d'orientation
- Jeux d'approche et d'affût dans les bois
- Ardenne Aventures : kayak, rafting, accrobranche, via ferrata, VTT, paintball, bumperball, jeux dans l'eau...
- Roadbook

SOIRÉES

- Veillée autour du feu
- Soirée contes
- Soirée casino
- Soirée dansante
- Soirée Blind test
- Promenade nocturne



Un groupe de jeunes du secondaire faisait une course d'orientation. C'était la première fois qu'ils venaient à la campagne. Après trois heures de retard, le staff d'animation, stressant de ne pas les voir revenir, est parti à leur recherche. On les a retrouvés faisant des selfies avec des vaches: c'était la première fois qu'ils en voyaient!

Nackita, responsable accueil et animation





Vivre

Liège

comme un.e
Liégeois.e

Infos

Rue Georges Simenon, 2 4020 Liège
+32 (0)4 344 56 89
liege.classes@lesaubergesdejeunesse.be
349 lits (chambres de 2, 4, 6, 7 et 8 lits)



Enfant du pays et directeur de l'auberge, Laurent saura vous raconter l'histoire du bâtiment et de ses transformations: avis aux profs et élèves curieux qui veulent découvrir les toutes dernières rénovations...

C'est l'endroit idéal pour partir explorer la route du feu; l'équipe d'animation vous accompagnera du fond de la mine jusqu'au cœur de la ville, en passant par la gare de Liège-Guillemins, en embarquant sur la Meuse ou en montant les 374 marches du mythique escalier de la montagne de Bueren...

Faites confiance à Dolorès pour emmener les jeunes dans les haut-lieux de la cité liégeoise. Elle vit au rythme de sa ville. D'ailleurs, le dimanche, ne lui proposez pas une balade en forêt... C'est la chaleur, les vues et les sons urbains qui la font vibrer. De son côté, François a plus d'un tour dans son sac pour animer une soirée adaptée à chaque groupe: karaoké, blind test, soirée cinéma, dance party... Il faut dire que les salles de l'Auberge de Jeunesse s'y prêtent merveilleusement bien.





EXEMPLES DE SÉJOURS

CULTURE / FOLKLORE / HISTOIRE

- Visite guidée de la ville — Plusieurs thématiques
- Musée Tchanchès
- Musée de la Vie wallonne
- Maison de la Métallurgie
- Domaine de Blegny-Mine
- Musée des Transports en commun de Wallonie
- Archéoforum
- Visite des Coteaux de la Citadelle
- Croisière en bateau mouche — entre avril et octobre
- Visite de la Gare des Guillemins
- La Boverie — Musée des Beaux-Arts et expositions temporaires
- Opéra royal de Wallonie — Visite
- MADmusée — Créahm
- Théâtre Universitaire de Liège «Initiation au théâtre»
- Préhistomuseum de Ramioul

CITOYENNETÉ, MÉMOIRE

- Cité Miroir — «Plus jamais ça» / «En lutte»

SECOURISME

- Croix-Rouge «Premiers secours»

SCIENCES

- Maison de la Science — Visite guidée, atelier
- Aquarium Museum universitaire de Liège — Animations, ateliers
- Observatoire du monde des plantes, Espaces botaniques de l'Université de Liège — Animations, ateliers
- Source O Rama — Chaudfontaine

SOIRÉE

- Soirée contes
- Soirée DVD
- Dance Party
- Blind test et karaoké
- Bowling

DIVERTISSEMENT

- Standard de Liège
- Atelier chocolat



LA CITÉ MIROIR :

Espace culturel et citoyen

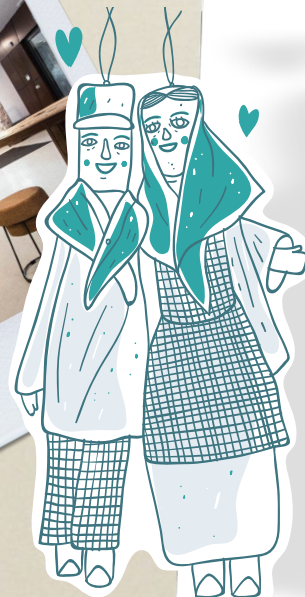
Deux expositions permanentes

Plus jamais ça! Parcours dans les camps nazis pour résister aujourd'hui

Au milieu de sons, de voix, de musiques, d'images, de jeux de lumière, on évolue dans plusieurs espaces. Nos déplacements retracent le cheminement des déportés vers les camps nazis. Une visite d'utilité publique que chaque jeune devrait faire pour entrer en résistance face aux idées d'extrême droite.

En lutte. Histoires d'émancipation

Le visiteur se retrouve au cœur des combats pour une société plus juste et solidaire: retour sur les luttes ouvrières à l'origine de la solidarité sociale dont nous bénéficions aujourd'hui en Belgique. L'exposition montre qu'il est possible de faire changer les choses et d'obtenir des avancées sociales si on agit collectivement.



MALMEDY

la force du groupe sur les hauteurs de la Belgique



Malmedy, les Hautes-Fagnes et ses caillebotis, le Signal de Botrange et... le sens de l'accueil! S'il vous restait quelques doutes quant à la situation géographique de l'auberge, il vous suffit de tendre l'oreille pour identifier un charmant accent aux tonalités liégeoises, notamment celui de la directrice Isabelle qui gère son équipe d'une main de fer dans un gant de velours...

Et il faut la voir à l'œuvre cette équipe pour comprendre à quel point un séjour scolaire peut contribuer au développement d'un jeune! À la tyrolienne, au bord de la fenêtre, François trouve les mots justes pour apprivoiser le vide et oser se lancer. Au pied du mur d'escalade, Noémie parle de sécurité, de confiance en soi et en l'autre, d'entraide. Et puis, la magie opère : les jeunes s'encouragent, assument leur responsabilité et dépassent leurs limites.

Du côté de la mare, on retrouve Jérémy, animateur-guide nature, qui renouvelle sans cesse ses approches pour éveiller la curiosité des petits et des grands.

En attendant le repas du soir, les enfants ou ados, devenus complices, profitent des aménagements extérieurs. Depuis la terrasse, les enseignants les surveillent tout en faisant le point avec la responsable de l'équipe animation, Valérie, qui a encadré la marche d'orientation.

Des liens se créent entre jeunes, et moins jeunes... En ouvrant la porte de cette auberge, on entre dans la grande famille des Auberges de Jeunesse. D'ailleurs, si vous venez à la traditionnelle «Soirée Cave à Bières», vous verrez bien des profs, des «fidèles» comme on dit, qui sont ici comme à la maison.

À Malmedy, on a développé des activités de qualité dans un environnement d'exception. En tirant profit de son infrastructure, l'auberge a réussi à avoir un impact positif sur les déplacements des groupes mais aussi sur le prix des séjours.

Prêt-e pour de nouvelles sensations? Élanchez-vous sur une tyrolienne longue désormais de 140 mètres ou évoluez sur un parcours d'accrobranche de 4 ou 8 mètres de hauteur.

Infos

Bévercé, Route d'Eupen, 36 4960 Malmedy
+32 (0)80 33 83 86
animationmdy@lesaubergesdejeunesse.be
184 lits (chambres de 2, 4, 6 et 8)

Entendu de la bouche des jeunes:

«Je vais doubler pour pouvoir revenir.»

«Madame, on est dans la savane!»

DE BOTRANGE À L'AUBERGE DE JEUNESSE EN TROTTINETTE TOUT-TERRAIN

Florian vous emmène sur une descente qui vous fait traverser des paysages fagnards et de magnifiques zones de forêts ardennaises. Quatorze kilomètres de respiration, d'encouragement, de solidarité, d'amusement, de franches rigolades tout en découvrant le Parc naturel Hautes Fagnes - Eifel.



EXEMPLES DE SÉJOURS

ENVIRONNEMENT / ÉCO-PÉDAGOGIE

- Découverte de la mare
- Naturalia (jeu nature)
- Activités nature (par Le CRIE)
- Balade guidée en Fagnes
- Musée Fania
- Journée éco-pédagogique à Bérinzenne
- Ferme du Fagotin

CULTURE / FOLK / HISTOIRE

- Malmundarium: musée du carnaval + fabrication papier
- Malmedy par SMS
- Château de Reinhardstein
- Château de Franchimont
- Abbaye de Stavelot
- L'ardoisière
- Source O'rama + usine d'embouteillage de Chaudfontaine
- Grottes de Remouchamps
- Blegny mine
- Préhistomuseum de Ramioul

ACTIVITÉ DE BOUCHE

- Atelier chocolat à l'auberge
- Chocolaterie Darcis
- Siroperie d'Aubel

SPORT

- Marche d'orientation
- Parcours accrobranche
- Escalade (extérieure ou en salle)
- Tyrolienne
- Tir à l'arc
- VTT
- Team building
- Poull ball
- Descente en trottinette tout-terrain
- Rail bike des Hautes Fagnes
- Kayak
- Piscine
- Aventure au Fort de Barchon
- Paint ball
- Ski de fond

DIVERTISSEMENT

- Jeu des explorateurs
- Atelier créatif (« La grande maison », écocentre d'expression et de créativité)

LA CITOYENNETÉ PAR LE JEU



- « À la rencontre de l'autre » (BAO-J)

PARC ANIMALIER

- Forestia
- Le Monde Sauvage

SOIRÉE

- Spectacle du chercheur fou
- Jeux géants en bois
- Cinéma
- Blind test musical
- Soirée contes
- Danses folks
- Smartquizz
- Balade de nuit
- Cluedo



Beaucoup d'activités internes (cordes/escalade/tyrolienne/jeux team building/rallye/orientation) ont permis de développer l'emploi de cinq animateurs.

François, animateur

Entendre des élèves (annoncés comme difficiles, de milieux dits « difficiles ») dire : « Waouh, Madame, elles sont belles les montagnes. C'est trop beau, l'auberge. J'ai trop adoré les activités. »

Noémie, animatrice

Les cris d'encouragement du groupe qui viennent spontanément lorsqu'un jeune hésite à se jeter dans le vide... à la tyrolienne. Les applaudissements au moment où il surmonte sa peur et se lance. Et parfois même les félicitations à l'arrivée. Recette magique qui fait qu'il prend confiance et y retourne. Yesss!

Valérie, animatrice

Il avançait d'un bon pas le petit citadin qui visitait la Fagne pour la première fois sans se méfier, fier de marcher si vite devant le guide. Quelle ne fut pas sa surprise lorsque le sol fangeux l'avala jusqu'à la taille! Parfois une expérience malheureuse vaut mille explications... Cette mésaventure aura été, pour moi, la démonstration la plus efficace de ce qu'est une tourbière.

Jérémy, animateur-guide nature





L'Auberge de

MONS

au cœur d'un
haut lieu historique

Infos

Rampe du Château, 2 7000 Mons
+32 (0)65 87 55 70
mons@lesaubergesdejeunesse.be

115 lits (chambres de 2, 3, 4 et 6 lits)
+ une auberge à Frameries de 28 lits (en autonomie)

Qui pourrait imaginer, en entrant dans cette auberge, qu'une cour intérieure se loge au pied du beffroi? Observez le mur de la cour, faites le recoupement avec le nom de la rue de l'auberge et vous comprendrez que vous êtes face au mur d'enceinte de l'ancien château. Levez les yeux et dites-vous que personne n'a la même vue sur le beffroi que vous. Le cadre idyllique pourrait s'arrêter là, mais l'horloge vous indique qu'il est temps de casser la croute et Allan, le nouveau directeur, vous ouvre le chemin jusqu'au parc du beffroi. C'est le lieu idéal pour pique-niquer en toute sécurité avec vos élèves tout en jouissant d'une vue imprenable sur la ville.

Ici, on ne peut évoquer Mons sans mentionner le Doudou. L'auberge prend même une place active dans l'événement: les Montois connaissent d'ailleurs bien le concert organisé sur le toit de l'auberge. Et si vous avez le sens de l'observation, vous reconnaitrez que la rue de l'auberge est celle qui est empruntée par le cortège lors de la descente du dragon vers la Grand-Place.

Les profs disent souvent qu'ils se sentent ici, comme à la maison... Julien, Virginie et Kévin vous accueillent dans la spacieuse zone de rencontre où les jeunes aiment jouer au ping-pong, au billard ou au kicker. Vous avez ici affaire à une équipe soudée qui a su fidéliser de nombreuses écoles. Pour la petite histoire, Julien et Kévin ont, chacun à leur tour, fait leur stage à l'auberge avant d'y revenir comme animateurs. Alors quand ils racontent que des enfants ou ados disent qu'ils voudraient travailler en auberge plus tard, on ne peut s'empêcher de sourire en pensant à leur histoire.

C'est aussi pour son sérieux et la qualité des programmes proposés que l'équipe est autant sollicitée par les écoles. Évidemment, la ville peut s'enorgueillir d'avoir accueilli un événement culturel de grande ampleur en 2015. L'auberge s'appuie sur des partenaires qui, après avoir vécu l'expérience de Capitale européenne de la Culture, se sont lancés dans la création d'une première Biennale.



© Maria De Sario

L'ARTOTHÈQUE

Où l'envers du décor d'une exposition

À l'Artothèque, vos élèves verront où sont stockées les œuvres lorsqu'elles ne sont pas exposées et ils comprendront comment on répare un tableau endommagé. C'est aussi ici que les jeunes se feront une idée des acteurs qui interviennent dans la mise en place d'une exposition. La place des outils numériques est également abordée.

EXEMPLES DE SÉJOURS

CULTURE, FOLKLORE, HISTOIRE

- Mons et ses curiosités — Hôtel de ville, Beffroi, Trésor de la Collégiale Sainte-Waudru....
- Dynamusée — Visites-ateliers autour du BAM (Musée des Beaux-Arts), de l'Arthothèque, du Musée du Doudou, du Mons Memorial Museum (MMM), du Silex'S à Spiennes, « Raconte-moi Mons et Le Beffroi »
- Mundaneum — Le « Google de papier », centre d'archives, visites guidées et expositions
- Maison Van Gogh — Cuesmes
- Archéosite d'Aubechies
- Espace gallo-romain — Ath
- Maison des Géants — Ath
- Bois du Cazier — Marcinelle
- Site du Bois-du-Luc, village minier — Musée de la Mine et du Développement Durable
- Musée du Masque et du Carnaval à Binche
- Une journée à Bruxelles, à Bruges, à Gand....

MATH, SCIENCES ET TECHNOLOGIES

- Muséum régional des sciences naturelles
- Maison des Maths et du Numérique — Quaregnon
- PASS, Parc d'Aventures Scientifiques — Frameries
- Canal Historique du Centre — Ascenseurs pour bateaux
- Plan incliné de Ronquières
- Ascenseur Funiculaire de Strépy-Thieu
- Visite d'une brasserie
- Balade nature en ville — À la recherche d'éléments naturels
- Amusette: Musée vivant pour enfants — « L'eau dans tous ses états »

PARC ANIMALIER

- Pairi Daiza

SPORT

- Maison des Sports d'Havré — Sports originaux
- Centre ADEPS — Tir à l'arc, VTT, course d'orientation, sports collectifs....
- Classe d'initiation à la voile — En saison
- Piscine du Grand Large
- Mons Aramis Club — Escrime, spinning, squash, zumba
- Escalade
- Écopark Adventures — Parcours dans les arbres à Tournai



DIVERTISSEMENT

- Bowling
- Laser game
- Initiation à l'improvisation théâtrale
- Cinéma — Imagix ou Plaza Art
- Cirque du Doudou
- Paintball
- Goofy
- Escape Game

ACTIVITÉS ET ATELIERS DIVERS

- Initiation musicale, cuisine, confection de marionnettes, réalisation de poterie, yoga du rire, jeux de société, contes et légendes...

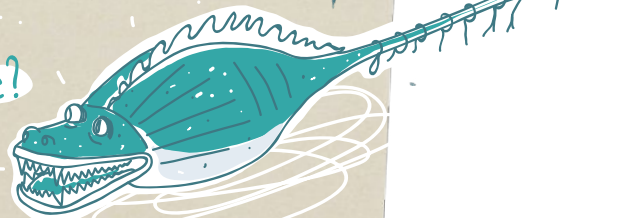
Entendu de la bouche des jeunes :

« Je veux travailler dans une auberge! »

« Ici, vous avez au moins six étoiles! »

« Je veux rester ici toute ma vie... »

Quée
Nouvèle?





Libérer l'escargot qui est en soi... à

NAMUR

Il paraît qu'à Namur, on libère l'escargot qui est en soi... Vous jugerez si cela signifie qu'on se met à flâner pour vivre l'expérience namuroise ou si, au contraire, on presse le pas pour tout explorer tellement il y a de choses à voir. Et si vous n'arrivez pas à trancher, peut-être que Michaël, le directeur de l'auberge, se prononcera sur cette question... Une bonne entrée en matière qui pourrait l'amadouer serait de lui offrir un petit escargot décoratif qui viendra compléter la sympathique collection de mollusques colorés et originaux qui s'agrippent à l'une des colonnes du bar.

Infos

Avenue Félicien Rops, 8 5000 Namur
+32 (0)81 22 36 88
namur.animation@lesaubergesdejeunesse.be
93 lits (de 2, 3, 4 et 5 lits)

À l'Auberge de Jeunesse de Namur, on jouit de la vue en bord de Meuse et on séjourne dans l'ancien atelier de l'artiste... Félicien Rops! C'est, en effet, dans une charmante villa mosane au bord de l'eau, au pied de la Citadelle, que l'auberge est installée. Depuis la terrasse, on observe les bateaux qui remontent le cours de la Meuse; l'été, cet espace s'anime et fait la part belle aux DJ et artisans locaux dans le cadre des «Jeuxdredis de l'auberge».

Terre d'eau et de citadelle, Namur assume son statut de capitale de la Wallonie et vous offre un panel varié de visites et activités: Guillaume et Caroline vous aideront à faire des choix, à construire un programme adapté à vos attentes pédagogiques et vous accompagneront dans vos expériences de la ville. On vous expliquera les spécificités de l'accueil en Auberge de Jeunesse et on fera tout pour que vous vous sentiez comme à la maison! Confortablement installé.e dans les fauteuils du bar, lancez donc l'animateur sur le sujet du FIFF, Festival International du Film Francophone de Namur, il vous racontera comment l'auberge s'implique dans cet événement en tant que partenaire.

PAVILLON DE L'AMÉNAGEMENT URBAIN

Ici, vous pourrez vous questionner sur l'aménagement du territoire et sur les défis de demain. Cet espace d'information pour les citoyens propose des animations pour les élèves: «Construis le futur» (avec LEGO, public primaire) et «Le climat change, et toi?» (jusqu'à 18 ans). Un outil 3D est également à disposition. Cette animation au Pavillon est un bon complément à la visite du Centre du visiteur Terra Nova (à la Citadelle).

En tout cas, laissez-vous guider par l'équipe et n'ayez surtout pas peur de prendre de la hauteur: c'est depuis la Citadelle que vous pourrez le mieux observer la formation du paysage et le confluent de la Meuse et de la Sambre. C'est l'endroit idéal pour se questionner sur l'évolution d'une ville et inciter vos jeunes à faire des propositions pour demain. Et si une idée révolutionnaire devait surgir, le Parlement wallon n'est pas très loin...





EXEMPLES DE SÉJOURS

CULTURE / HISTOIRE

- Visite guidée de la ville
- Jeu à la découverte de la ville
- Visite de la citadelle de Namur
- Jeu à la découverte de la Citadelle
- Visite de la Citadelle de Dinant
- Musée Félicien Rops
- Musée Groesbeek de Croix
- Musée TreM.a
- Musée archéologique
- Musée africain
- Musée de la céramique
- Visite du Théâtre de Namur
- Visite des ruines du Château de Bouvignes
- Visite de la maison du patrimoine mosan
- Bois du Cazier
- Maison de la poésie — Atelier

CITOYENNETÉ

- Parlement wallon
- Animation de l'asbl Empreintes — Énergie, bruit, mobilité
- Animation de l'asbl ReForm — Éco-consommation

DÉVELOPPEMENT DU TERRITOIRE

- Centre du Visiteur Terra Nova — Citadelle
- Pavillon de l'Aménagement urbain
- Observatoire du paysage urbain — Confluent des savoirs

NATURE ET GÉOLOGIE

- Découverte des plantes sauvages — Cuisine sauvage
- Jardin animé, animations thématiques — Wépion
- Animation Empreintes asbl — Nature en ville, biodiversité, eau
- Visite des grottes de Goyet
- Visite des grottes de Floreffe
- Scladina — Visite de la grotte et du chantier de fouilles pré-historiques (accessible au public!)
- Visite des Jardins d'Annevoie

SCIENCE

- Confluent des savoirs — Atelier sur le thème des sciences

SOIRÉE

- Atelier d'éveil musical — Jeunesses Musicales
- Soirée contée
- Karaoké
- Jeux anciens

SPORT

- Balade nature
- VTT
- Poull Ball
- Escalade — BeBloc
- Kayak
- Accrobranche
- Via Ferrata
- Initiation au Disc Golf
- Goolfy
- Spéléologie
- Spéléo box — Spéléo dans un lieu artificiel
- Paintball
- Sports nautiques aux Lacs de l'Eau d'Heure

DIVERTISSEMENT

- Parc attractif Reine Fabiola
- Croisière en bateau mouche sur la Meuse
- Enigmalock — Escape game
- Laser game
- Centre Pirouette — Centre récréatif couvert - 12 ans
- Lacs de l'Eau d'Heure
- Atelier découverte de la chocolaterie

AUTRES VISITES

- Parfumerie Delforge
- Brasserie de l'Echasse
- Domaine viticole du Chenoy





Dans les couloirs
du temps à

TOURNAI

Lorsqu'on pénètre dans l'Auberge de Jeunesse de Tournai, on ressent le cachet des anciennes bâtisses qu'on a su rénover sans toucher à leur âme... Ici, on imagine encore aisément la vie du bâtiment lorsque celui-ci accueillait le Conservatoire de musique (dès 1906). Ce passé participe à l'âme de l'auberge; un petit coup d'œil dans les salles de réunion en compagnie de Prescillia, la Directrice, finira de libérer votre imagination...

Depuis le bar où un couple d'habitues tournaisiens fait sa pause-café, on garde un œil sur les enfants qui jouent dans la cour intérieure en attendant de remonter les couloirs du temps... Tournai regorge de trésors historiques: la Cathédrale Notre-Dame et le Belfroi le plus ancien de Belgique (patrimoine mondial de l'UNESCO) n'en sont que quelques exemples. Chaussez vos baskets pour gravir les 257 marches et vous aurez une vue imprenable sur l'une des plus anciennes cités de Belgique: elle a plus de 2000 ans!

Valentine et Florence sauront vous concocter un programme culturel adapté à l'âge de vos élèves. Et si vous préférez un séjour sportif ou autre, elles pousseront les bonnes portes pour répondre à vos attentes!

Les jeunes femmes n'ont pas froid aux yeux; il faut dire qu'une certaine audace féminine règne à Tournai... En témoigne, sur la Grand-Place, la statue monumentale d'une princesse-guerrière qui repoussa l'envahisseur! Un chef-d'œuvre unique en son genre: de quoi débattre de la place de la femme dans l'espace public...

Infos

Rue Saint-Martin, 64 7500 Tournai
+32 (0)69 21 61 36
tournai@lesaubergesdejeunesse.be

84 lits (chambres de 2, 4 et 6 lits)



INSOLITE ET UNIQUE: Une enquête dans un cimetière!

Dans le périmètre historique du cimetière de Tournai (18^e siècle), partez à la recherche d'une tombe en récoltant des indices. Une valisette est remise aux participant.e.s qui mènent l'enquête en petits groupes. La mort est parfois un sujet difficile à aborder avec des enfants; l'activité «Des os et moi», adaptée à tout âge, devrait aider à démystifier la mort. Le parcours et le carnet de route permettent de découvrir le patrimoine funéraire (signification, symboles, vocabulaire...) à travers le jeu.



EXEMPLES DE SÉJOURS

CULTURE / HISTOIRE / FOLKLORE

- Visite de la ville en petit train touristique
- Découverte de la ville — Jeu de piste par sms ou rallye-photos
- Sac Aventure Jeu — Ville de Tournai
- Beffroi — Patrimoine de l'UNESCO
- Cathédrale Notre-Dame — Patrimoine de l'UNESCO
- Des os et moi — Jeu de piste insolite dans le cimetière du sud
- Visite des souterrains de la ville — 3 mois à l'avance d'avril à septembre
- Film « Le couloir du temps » — L'histoire de Tournai en 20 min.
- Tournai à l'ombre des remparts — Visite guidée
- Musée de Folklore, la Maison tournaisienne
- Centre de la Marionnette — Visite animée
- Musée d'Histoire Naturelle et Vivarium
- Musée des Beaux-Arts
- Musée de la Tapisserie
- Musée d'Archéologie
- Musée Royal d'Armes et d'Histoire Militaire
- Archéosite d'Aubechies
- Hôpital Notre-Dame à la rose de Lessines
- Maison des géants à Ath
- Balade artistique « Le Sentier de l'étrange » — Parc naturel du pays des Collines

ENVIRONNEMENT / NATURE

- Parc Naturel des Plaines de l'Escaut: animation — Forêt, traces d'animaux, biodiversité, mare...
- Parc Naturel du pays des Collines — Animation

PARC ANIMALIER

- Parc Pairi Daiza

ATELIER ARTISTIQUE

- Percussions africaines
- Cirque — Jonglerie, diabolo, assiettes chinoises...
- Atelier danses

SPECTACLES À L'AUBERGE

- Spectacle de magie, de mentalisme ou d'improvisation par un artiste régional

SPORT

- Accrobranche à l'Écopark adventures
- Parc de Trampoline, Air Jump
- Archery game — Tir à l'arc
- Piscine
- Patinoire (entre octobre et avril)
- Équitation



DIVERTISSEMENT

- Aqua-tournai — Centre de loisirs aquatique: piscines, pédalos...
- Goofy — Parcours de mini-golf fluo indoor
- Parc de loisirs/plaine de jeux — Jungle city ou Magic Parc (-10 ans)
- Cinéma Imagix
- Jeux de société, jeu en bois et jeu traditionnel au Dé Botté
- Escape game, Laser game, Bowling, Paintball

ANIMATION À L'AUBERGE / SOIRÉE

- Dance Party, cinéma, karaoké, blind test, jeux de société
- Tournai de kicker ou fléchettes
- Jeu de l'oie géant
- Atelier cuisine
- Atelier éco-citoyen
- Histoires racontées pour les petits

IL SE PASSE DE DRÔLES DE CHOSSES À L'AUBERGE...

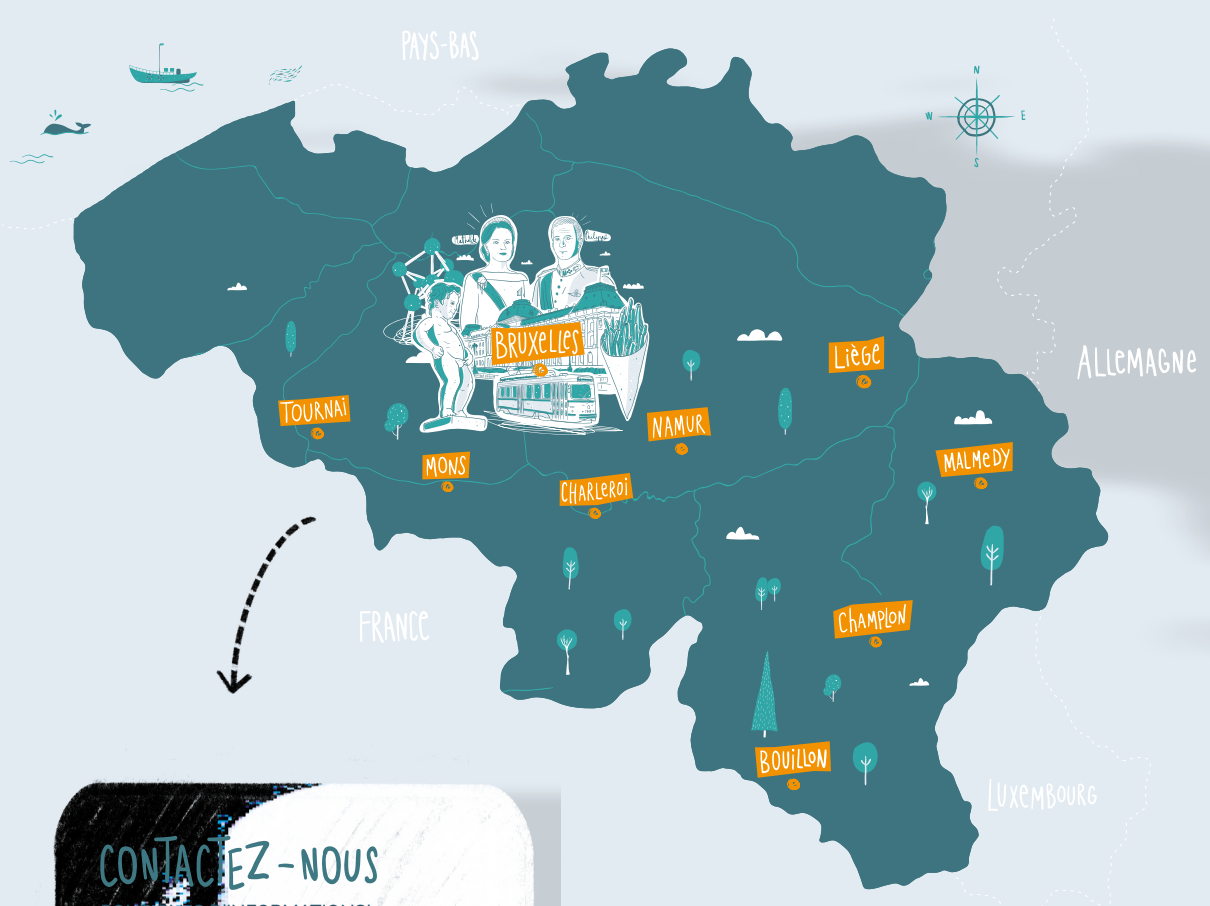
” Lors d'une dance party, sur la musique « Les Sardines », les élèves se sont jetés par terre et ont commencé à se trémousser comme des poissons hors de l'eau! ”

Florence, animatrice

entendu de la bouche des jeunes:

« Waouh c'est trop beau, l'auberge ça ressemble à un château! »





CONTACTEZ-NOUS
 POUR PLUS D'INFORMATIONS!

Les Auberges de Jeunesse asbl

 Place des Martyrs 10 à 1000 Bruxelles
 Tél: +32 (0) 2 219 56 76
 info@lesaubergesdejeunesse.be
www.lesaubergesdejeunesse.be



Les Auberges de Jeunesse / association sans but lucratif
 Éd. resp. J.-P. CUVELIER - Place des Martyrs, 10 - 1000 Bruxelles
 Graphisme et mise en page: Constance Schrouben